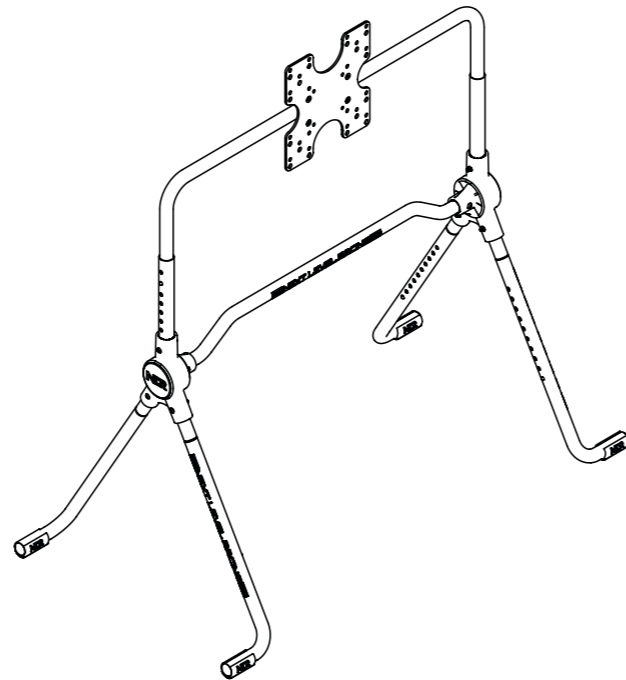


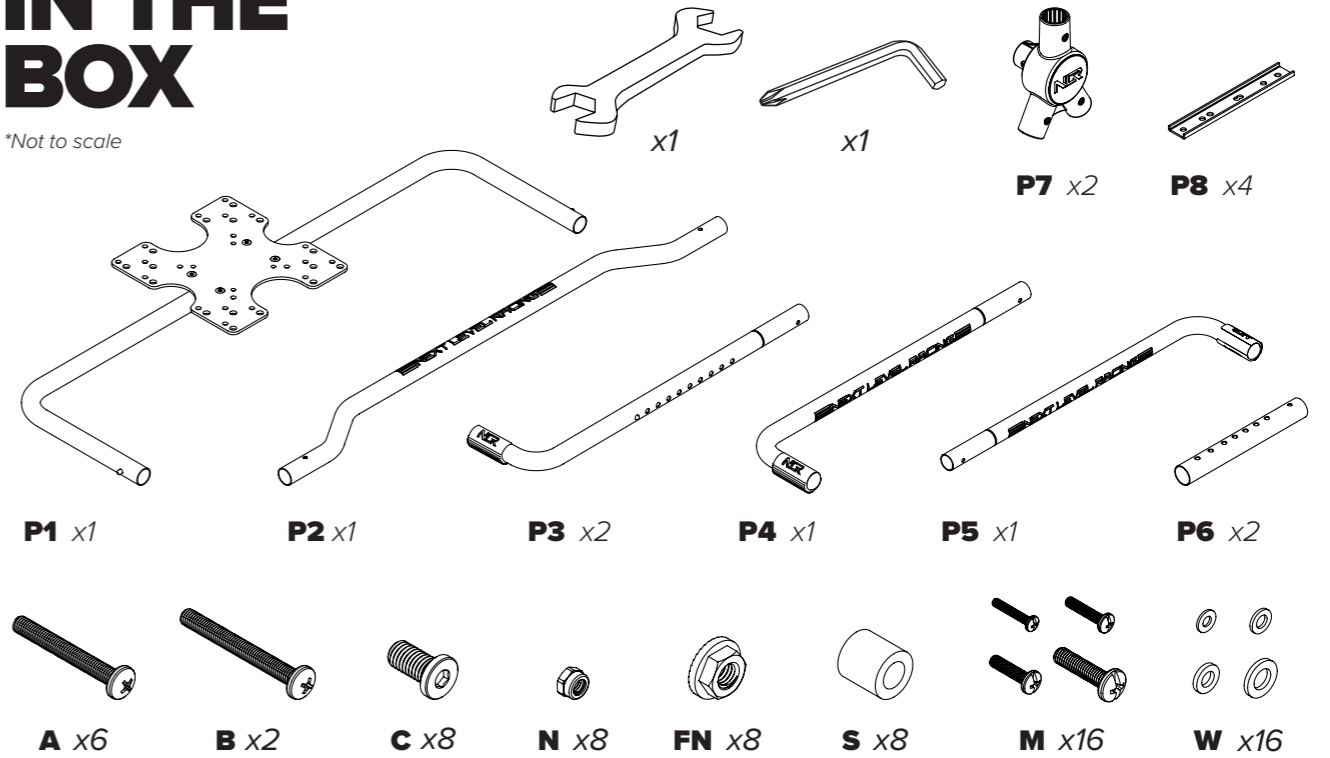
LITE FREE STANDING MONITOR STAND

INSTRUCTION MANUAL



IN THE BOX

*Not to scale



NOTE: Some Items Come with Rust Resistant Coating

EN - WARNING

- Supports maximum 55" monitor.
- Supports maximum 49" ultra-wide curved monitor.
- Do not use power tools for assembly.
- Do not knock monitor whilst mounted to stand.
- Choking hazard. Not for kids under 3 years old.
- Mount monitor at own risk. Next Level Racing is not responsible nor liable for any cost, damage, harm, or loss to personal property. By mounting the monitor, you also agree to release Next Level Racing from any liability for injury, harm or loss you might suffer regardless of how it is caused.
- Adjust each leg equally to avoid tipping.
- May have to stack washers or spacers to achieve desired monitor tilt.

FR - ATTENTION

- Prend en charge un moniteur de 55 pouces maximum.
- Prend en charge un moniteur incurvé ultra-large de 49 pouces maximum.
- N'utilisez pas d'outils électriques pour le montage.
- Ne cognez pas le moniteur lorsqu'il est monté sur pied.
- Risque d'étouffement, pas pour les enfants de moins de 3 ans.
- Montez le moniteur à vos propres risques. Next Level Racing n'est pas responsable de tout coût, dommage, préjudice ou perte de biens personnels. En installant le moniteur, vous acceptez également de décharger Next Level Racing de toute responsabilité en cas de blessure, de préjudice ou de perte que vous pourriez subir, quelle qu'en soit la cause.
- Ajustez également chaque pied pour éviter tout basculement.
- Il peut être nécessaire d'empiler des rondelles ou des entretoises pour obtenir l'inclinaison souhaitée du moniteur.

NL - WAARSCHUWING

- Ondersteunt maximaal 55" monitor.
- Ondersteunt maximaal 49" ultrabrede gebogen monitoren.
- Gebruik geen elektrisch gereedschap voor de montage.
- Stoot niet tegen de monitor terwijl deze op een standaard is gemonteerd.
- Verstikkingsgevaar, niet voor kinderen jonger dan 3 jaar.
- Monitor monteren op eigen risico. Next Level Racing is niet verantwoordelijk of aansprakelijk voor eventuele kosten, schade, schade of verlies aan persoonlijke eigendommen. Door de monitor te monteren, gaat u er ook mee akkoord om Next Level Racing te vrijwaren van elke aansprakelijkheid voor letsel, schade of verlies dat u zou kunnen lijden, ongeacht hoe dit wordt veroorzaakt.
- Pas de gelijke stand van elke poot aan om kantelen te voorkomen.
- Mogelijk moeten sluitringen of afstandhouders worden gestapeld om de gewenste kanteling van de monitor te bereiken.

IT - AVVERTIMENTO

- Supporta monitor massimo da 55".
- Supporta monitor curvi ultra larghi fino a un massimo di 49 pollici.
- Non utilizzare utensili elettrici per il montaggio.
- Non urtare il monitor mentre è montato in piedi.
- Pericolo di soffocamento, non per bambini di età inferiore a 3 anni.
- Montare il monitor a proprio rischio. Next Level Racing non è responsabile né perseguibile per eventuali costi, danni, danni o perdite di proprietà personali. Montando il monitor, accetti inoltre di sollevare Next Level Racing da qualsiasi responsabilità per lesioni, danni o perdite che potresti subire indipendentemente dalla causa.
- Regolare ciascuna gamba equamente per evitare il ribaltamento.
- Potrebbe essere necessario impilare rondelle o distanziatori per ottenere l'inclinazione del monitor desiderata.

ES - ADVERTENCIA

- Soporta monitor máximo de 55".
- Admite un monitor curvo ultra ancho de 49" como máximo.
- No utilice herramientas eléctricas para el montaje.
- No golpee el monitor mientras está montado en un soporte.
- Peligro de asfixia, no para niños menores de 3 años.
- Monte el monitor bajo su propia responsabilidad. Next Level Racing no es responsable de ningún costo, daño, daño o pérdida de propiedad personal. Al montar el monitor, también acepta eximir a Next Level Racing de cualquier responsabilidad por lesiones, daños o pérdidas que pueda sufrir, independientemente de cómo se causen.
- Regular cada una de las patas equamente para evitar el vuelco.
- Es posible que tenga que apilar arandelas o espaciadores para lograr la inclinación deseada del monitor.

DE - WARNUNG

- Unterstützt maximal 55-Zoll-Monitore.
- Unterstützt maximal 49-Zoll-Ultra-Wide-Curved-Monitore.
- Verwenden Sie keine Elektrowerkzeuge für die Montage.
- Stoßen Sie den Monitor nicht an, während er auf dem ständer montiert ist.
- Erstickungsgefahr, nicht für Kinder unter 3 Jahren.
- Montieren Sie den Monitor auf eigene Gefahr. Next Level Racing ist weder verantwortlich noch haftbar für Kosten, Schäden oder Verluste an persönlichem Eigentum. Durch die Montage des Monitors erklären Sie sich außerdem damit einverstanden, Next Level Racing von jeglicher Haftung für Verletzungen, Schäden oder Verluste freizustellen, die Ihnen entstehen könnten, unabhängig davon, wie diese verursacht wurden.
- Stellen Sie jedes Bein gleichmäßig ein, um ein Umkippen zu vermeiden.
- Möglicherweise müssen Unterlegscheiben oder Abstandshalter gestapelt werden, um die gewünschte Monitorneigung zu erreichen.

PT - AVISO

- Suporta monitor máximo de 55".
- Suporta monitor curvo ultralargo máximo de 49".
- Não use ferramentas elétricas para a montagem.
- Não bata no monitor enquanto estiver montado no suporte.
- Perigo de asfixia, não para crianças menores de 3 anos.
- Monte o monitor por sua própria conta e risco. Next Level Racing não é responsável por qualquer custo, dano, dano ou perda de propriedade pessoal. Ao montar o monitor, você também concorda em isentar a Next Level Racing de qualquer responsabilidade por lesões, danos ou perdas que possa sofrer, independentemente de como isso seja causado.
- Ajuste igualmente cada perna para evitar tombar.
- Pode ser necessário empilhar arruelas ou espaçadores para obter a inclinação desejada do monitor.

RU - ПРЕДУПРЕЖДЕНИЕ

- Поддерживает монитор с диагональю до 55 дюймов.
- Поддерживает сверхширокий изогнутый монитор диагональю до 49 дюймов.
- Не используйте электроинструменты для сборки.
- Не стучите по монитору, когда он установлен на подставку.
- Опасность удушья, не для детей младше 3 лет.
- Монтируйте монитор на свой страх и риск. Компания Next Level Racing не несет ответственности за любые затраты, ущерб, вред или потерю личного имущества. Устанавливая монитор, вы также соглашаетесь освободить компанию Next Level Racing от любой ответственности за травмы, вред или убытки, которые вы можете понести, независимо от того, как они возникли.
- Отрегулируйте каждую опору одинаково, чтобы избежать опрокидывания.
- Возможно, придется установить шайбы или прокладки, чтобы добиться желаемого наклона монитора.

TR - UYARI

- Maksimum 55" monitörü destekler.
- Maksimum 49" ultra geniş kavisli monitörü destekler.
- Montaj için elektrikli aletler kullanmayın.
- Ayakta durmak için monte edilmiş durumdayken monitöre vurmayın.
- Boğulma tehlikesi, 3 yaşından küçük çocuklar için değil.
- Monitörü monte etme riski size aittir. Next Level Racing, kişisel mallara gelebilecek herhangi bir maliyet, hasar, zarar veya kayıptan sorumlu veya yükümlü değildir. Monitörü monte ederek Next Level Racing'ı, nasıl oluştuğuna bakılmaksızın karşılaşılabileceğiniz yaralanma, zarar veya kayıplara ilişkin her türlü sorumluluğuktan muaf tutmayı da kabul edersiniz.
- Devilmeyi önlemek için her bacağı eşit şekilde ayarlayın.
- İstenilen monitör eğimini elde etmek için pulları veya ara parçaları istiflemek gerekebilir.

CZ - VAROVÁNÍ

- Podporuje maximálně 55" monitor.
- Podporuje maximálně 49" ultraširoký zakřivený monitor.
- K montáži nepoužívejte elektrické nářadí.
- Neklepejte na monitor, když je namontován na stojanu.
- Nebezpečí udušení, není určeno pro děti do 3 let.
- Montáž monitoru na vlastní nebezpečí. Next Level Racing nenes odpovědnost ani neručí za žádné náklady, poškození, poškození nebo ztrátu osobního majetku. Namontováním monitoru také souhlasíte s tím, že zprostředkujete Next Level Racing jakékoli odpovědnosti za zranění, újmu nebo ztrátu, kterou byste mohli utrpět, bez ohledu na to, jak byly způsobeny.
- Upravte každou nohu stejně, abyste se vyhnuli převrácení.
- Pro dosažení požadovaného sklonu monitoru může být nutné naskládat podložky nebo distanční vložky.

PL - OSTRZEŻENIE

- Obsługuje maksymalnie 55-calowy monitor.
- Obsługuje maksymalnie 49-calowy, bardzo szeroki, zakrzywiony monitor.
- Do montażu nie używać elektronarzędzi.
- Nie uderzaj monitora zamontowanego na stojaku.
- Ryzyko zadławienia, nie dla dzieci poniżej 3 roku życia.
- Montuj monitor na własne ryzyko. Next Level Racing nie ponosi odpowiedzialności za jakiegokolwiek koszty, szkody, szkody lub straty w mieniu osobistym. Montując monitor, zgadzasz się również zwoinic firmę Next Level Racing z wszelkiej odpowiedzialności za obrażenia, szkody lub straty, które możesz ponieść, niezależnie od przyczyny.
- Wyreguluj równomiernie każdą nogę, aby uniknąć przewrócenia się.
- Może być konieczne ułożenie podkładek lub elementów dystansowych, aby uzyskać pożądanę nachylenie monitora.

CN - 警告

- 支持最大55英寸显示器。
- 支持最大49英寸超宽曲面显示器。
- 请勿使用电动工具进行组装。
- 当显示器安装在直立状态时,请勿敲击显示器。
- 窒息的危险。不适合3岁以下儿童。
- 安装显示器的风险由您自行承担。Next Level Racing 对个人财产的任何费用、损坏、伤害或损失不承担任何责任。安装显示器后,您还同意免除 Next Level Racing 对您可能遭受的伤害、伤害或损失的任何责任,无论其原因如何。
- 均匀地调整每条腿以避免翻倒。
- 可能需要堆叠垫圈或垫片才能实现所需的显示器倾斜度。

AR - تحذير

- يدعم حداً أقصى 55 بوصة شاشة عرض.
- يدعم حداً أقصى 49 بوصة شاشة عرض منحنى فائق العرض.
- لا تستخدم أدوات كهربائية لتركيب الشاشة.
- لا تضرب الشاشة أثناء تركيبها على الحامل.
- خطر الاختناق، لا للأطفال دون سن 3 سنوات.
- تركيب الشاشة على خطر على نفسك. Next Level Racing لا يتحمل مسؤولية أي تكاليف، أضرار، إصابات أو خسائر في الممتلكات الشخصية. بتركيب الشاشة، أنت توافق على إعفاء Next Level Racing من أي مسؤولية عن الإصابة، الأضرار، الخسائر أو الخسائر التي قد تلحق بك، بغض النظر عن سببها.
- ضبط كل ساق بالتساوي لتجنب الانقلاب.
- قد تحتاج إلى تجميع مسامير أو مسافات لتحقيق الميل المطلوب للشاشة.

If you require any support with your product please contact our friendly team at: support@nextlevelracing.com



WARNING – TIPPING / TOPPLING HAZARD

This monitor stand may tip over if not assembled, installed, or used correctly. To reduce the risk of serious injury or death:

- Assemble and use this monitor stand only in accordance with these instructions.
- Place the monitor stand on a level, stable surface.
- Secure the monitor to the stand using the supplied mounting hardware and fasteners.
- Do not exceed the maximum recommended monitor size or weight.
- Do not climb, lean, sit, or apply excessive force to the monitor or stand.
- Do not hang additional items from the monitor or stand.
- Keep children away from the monitor stand at all times.
- Do not allow children to play with, pull on, or hang from the monitor or stand.

Failure to follow these instructions may result in the monitor stand becoming unstable and tipping over, which can cause serious injury or death.

@next_level_racing

@nextlevelracingOfficial

bit.ly/NLRowner

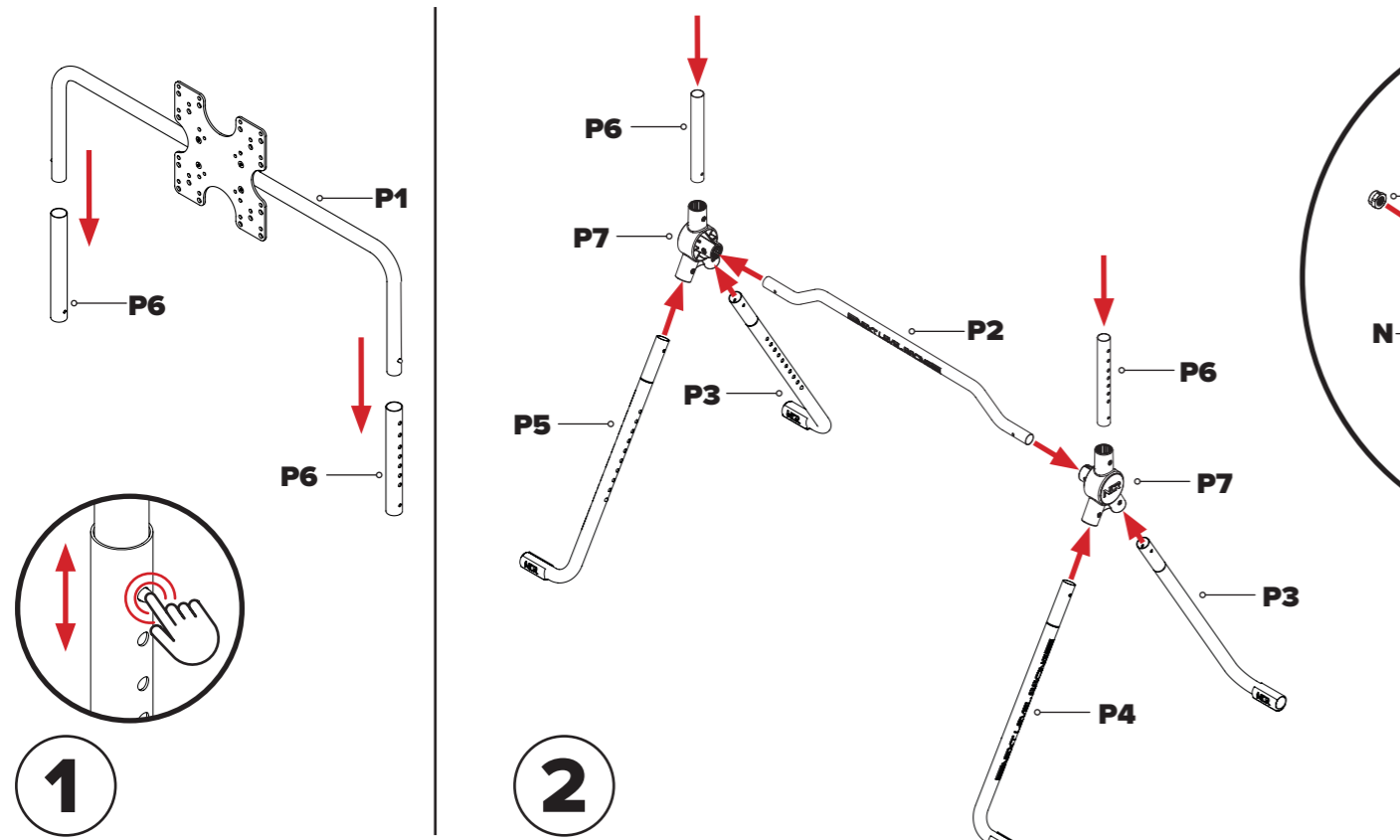
@nextlvlracing

Next Level Racing

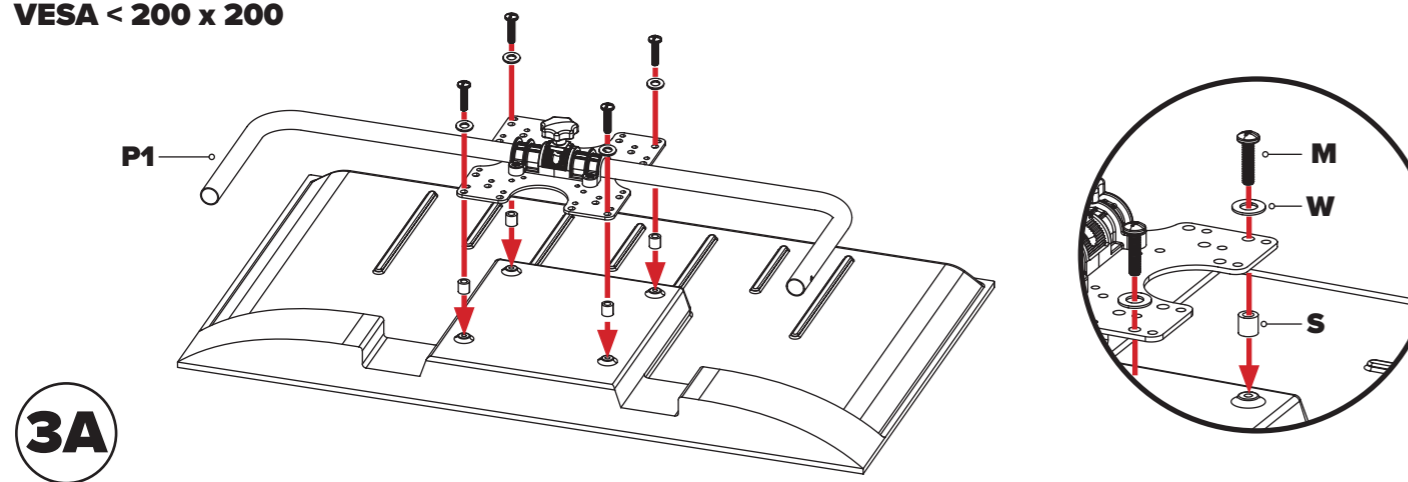
support@nextlevelracing.com



FOLLOW US



VESA < 200 x 200



VESA > 200 x 200

