



# **INSTRUCTION MANUAL FOR NEXT LEVEL RACING WHEEL STAND**



**\*If you are using as a FLIGHT STAND please also refer to  
instructions included with your flight pack**

**For assistance please contact: [support@nextlevelracing.com](mailto:support@nextlevelracing.com)**

**Thank-you for purchasing a**



**Wheel Stand**

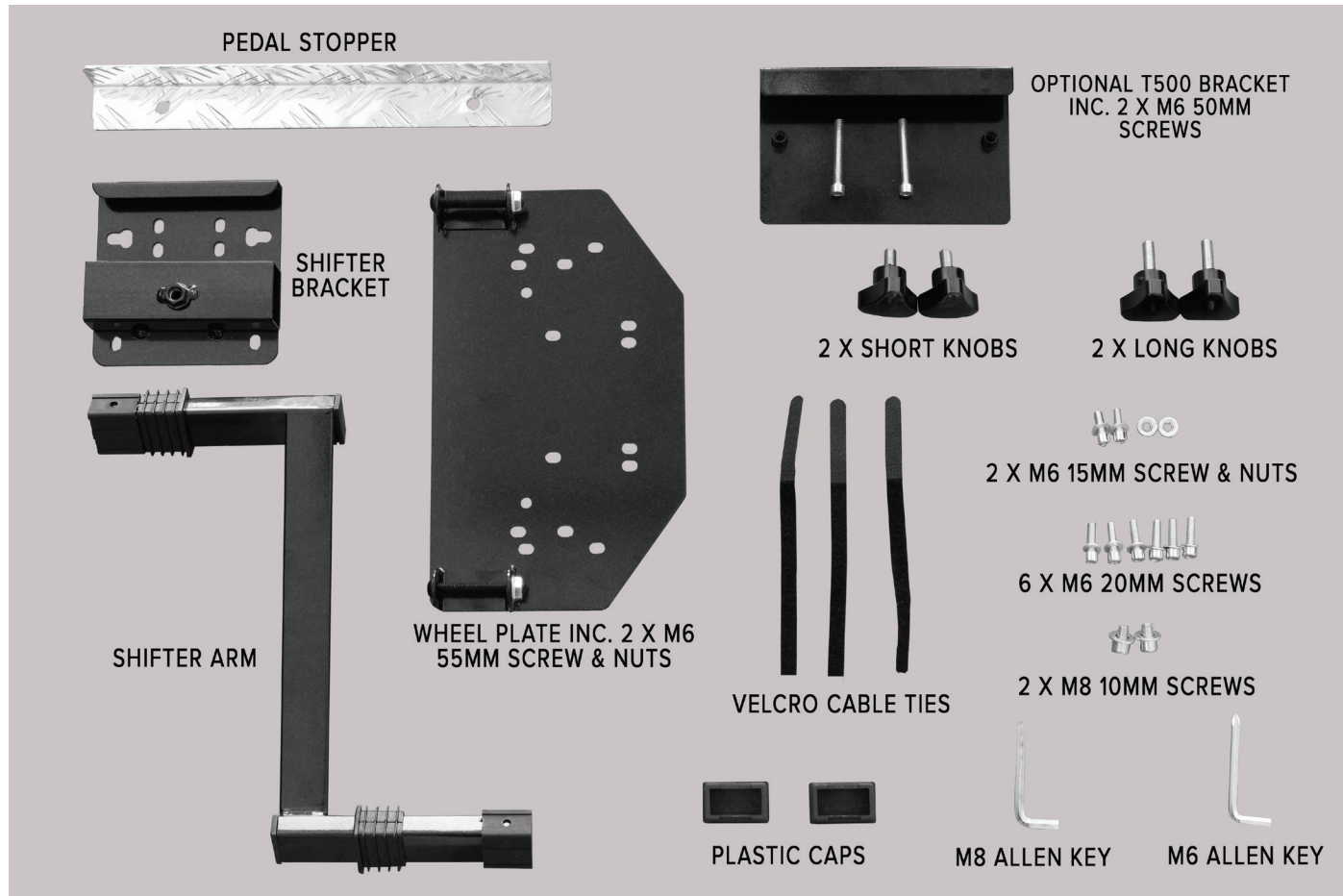
If you require any support with your product please contact  
our friendly team at:

**[support@nextlevelracing.com](mailto:support@nextlevelracing.com) for a prompt response.**



# WHEEL STAND

## What's In The Box:



## NEXT LEVEL RACING WHEEL STAND



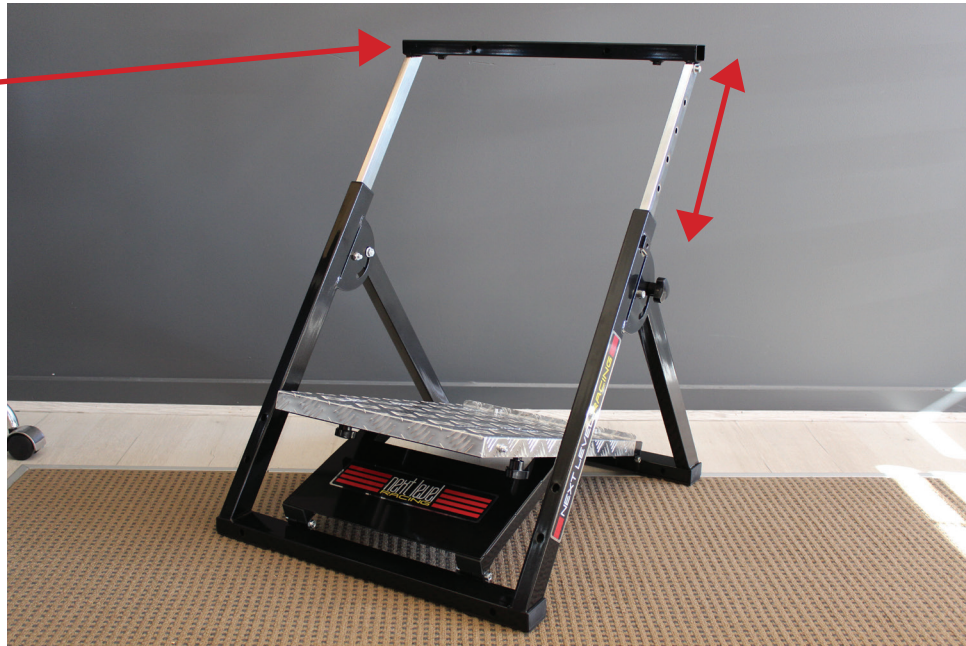
For assistance please contact: [support@nextlevelracing.com](mailto:support@nextlevelracing.com)



# WHEEL STAND

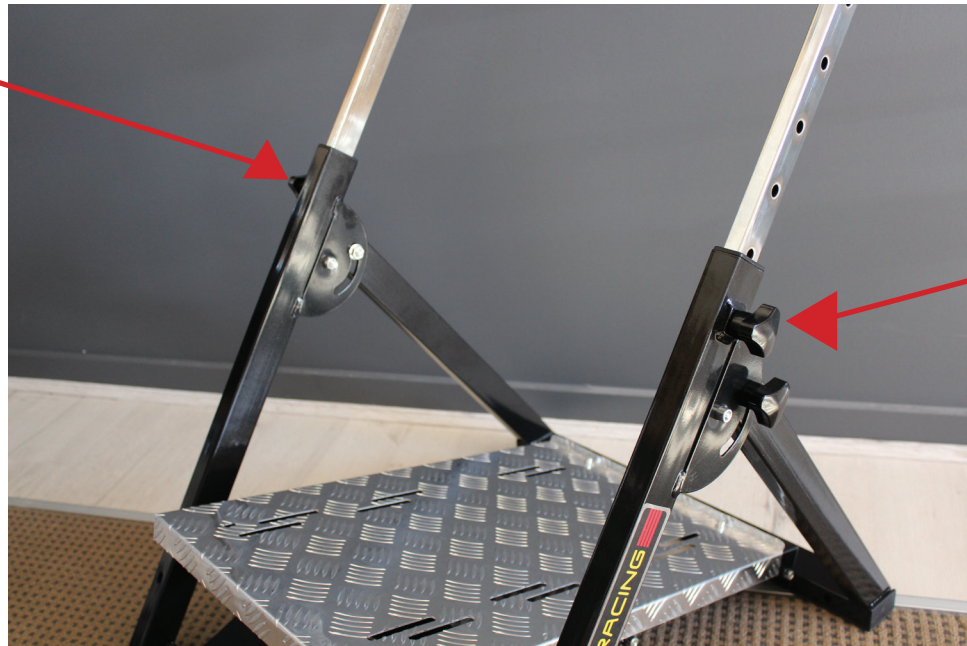
## Step 1:

Wheel  
Support Bar



Unpack and unfold the wheel stand out of the box and slide out the wheel support bar.

## Step 2:



After finding the height you prefer for the wheel support bar, screw in **1 x LONG KNOB** into the side hole of wheel stand. Repeat both sides.

For assistance please contact: [support@nextlevelracing.com](mailto:support@nextlevelracing.com)



# WHEEL STAND

## Step 3:



Screw in **1 x M8 10MM SCREW** using **M8 ALLEN KEY**. Repeat both sides.

## Step 4:



Install **WHEEL PLATE** to the wheel support bar using the **2 x M6 55MM SCREWS AND NUTS** already installed to wheel plate.

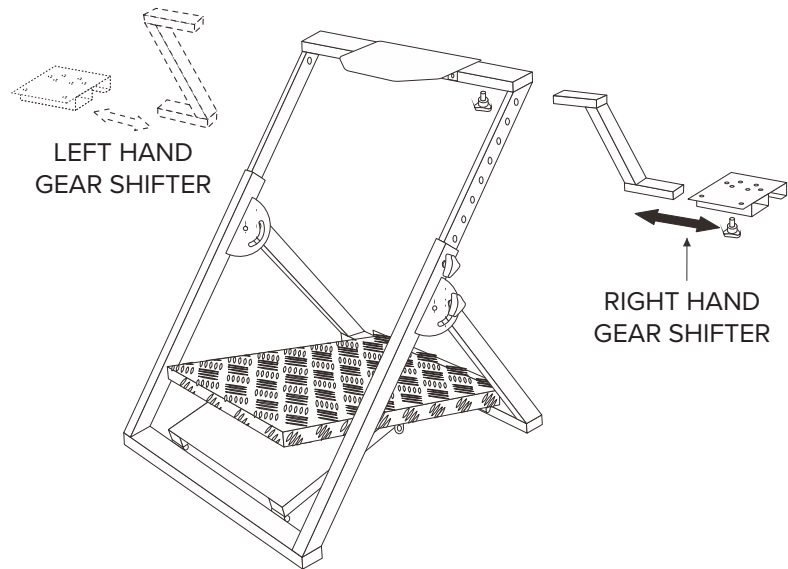
For assistance please contact: [support@nextlevelracing.com](mailto:support@nextlevelracing.com)



# WHEEL STAND

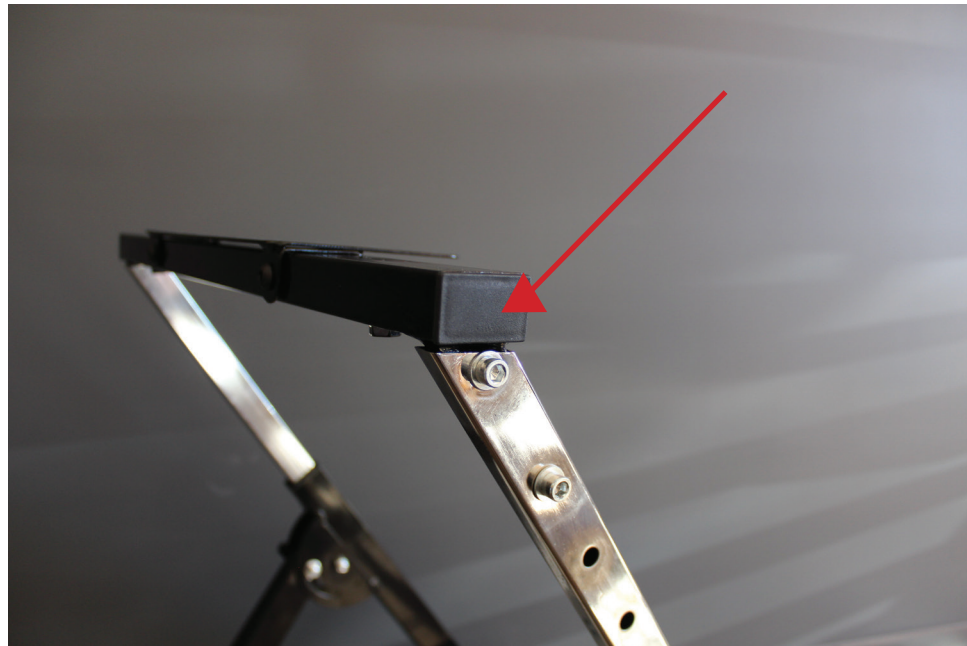
## Step 5:

**SKIP IF NOT ATTACHING GEAR SHIFTER**



Attach the **SHIFTER ARM** into either side of the wheel support bar. Tighten in position using **SHORT KNOB**. Then attach **SHIFTER BRACKET** onto the **SHIFTER ARM** and tighten in position using **SHORT KNOB**.

## Step 6:



Attach **1 x PLASTIC CAP** on the end of the wheel support bar that you are not attaching a shifter to – if you are not attaching any shifter at all then attach **PLASTIC CAPS** to both sides of wheel support bar.

**For assistance please contact: [support@nextlevelracing.com](mailto:support@nextlevelracing.com)**



# WHEEL STAND

## ADJUSTING PEDAL PLATE & INSTALLING PEDAL STOPPER

### Step 7:



To adjust pedal plate position, loosen the 2 x knobs underneath the pedal plate and slide plate out into preferred position and then tighten knobs.

Photo below shows pedal plate when slid out to furthest position.

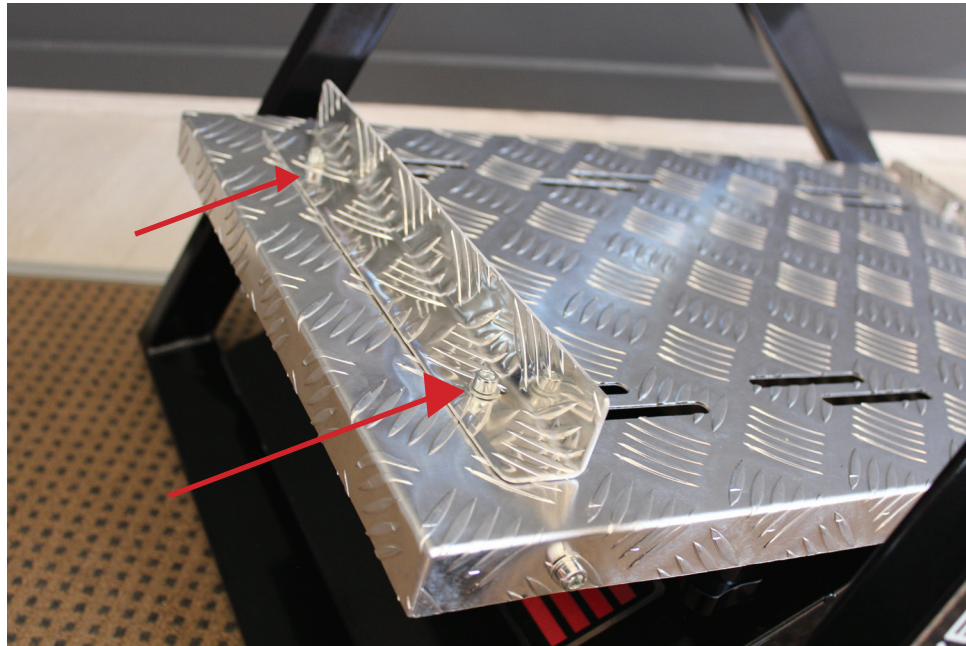


For assistance please contact: [support@nextlevelracing.com](mailto:support@nextlevelracing.com)



# WHEEL STAND

## Step 8:



Attach **PEDAL STOPPER** to the holes in pedal plate using the **2 x M6 15MM SCREWS + NUTS**

## ATTACHING YOUR ELECTRONICS

### Step 9:

The **6 x M6 20MM** screws provided will suit most electronics on the market.

**LOGITECH® – WHEEL PLATE, SHIFTER BRACKET and PEDAL PLATE** are pre-drilled for Logitech® equipment that allow hard mounting.

**THRUSTMASTER® - WHEEL PLATE, SHIFTER BRACKET and PEDAL PLATE** are pre-drilled for Thrustmaster® equipment that allow hard mounting.

**FANATEC® -WHEEL PLATE and SHIFTER BRACKET** are pre-drilled for Fanatec® wheels and Shifters. For Fanatec® pedals you can use the **PEDAL STOPPER BEHIND** the pedals to stop from sliding forward or drill holes through for hard mounting.

If you are using a wheel that does not allow hard mounting you can use the clamp that comes with the wheel to attach to the wheel stand.

For any pedals that do not allow hard mounting you can use the **PEDAL STOPPER** from Step 9.



\*ELECTRONICS NOT INCLUDED AND FOR DISPLAY ONLY

For assistance please contact: [support@nextlevelracing.com](mailto:support@nextlevelracing.com)





## WHEEL STAND

**Step 10:** *(IGNORE IF YOU ARE NOT USING A THRUSTMASTER® T500 WHEEL. EVEN IF YOU ARE A T500 OWNER THE BRACKET IS ONLY OPTIONAL AND MANY CUSTOMERS DON'T USE)*



Use the **2 x M6 50MM SCREWS** provide with the **OPTIONAL T500 BRACKET** to attach the bracket to **WHEEL PLATE** as well as the T500 wheel. The **2 x M6 50MM SCREWS** will go through **WHEEL PLATE** and into your wheel.

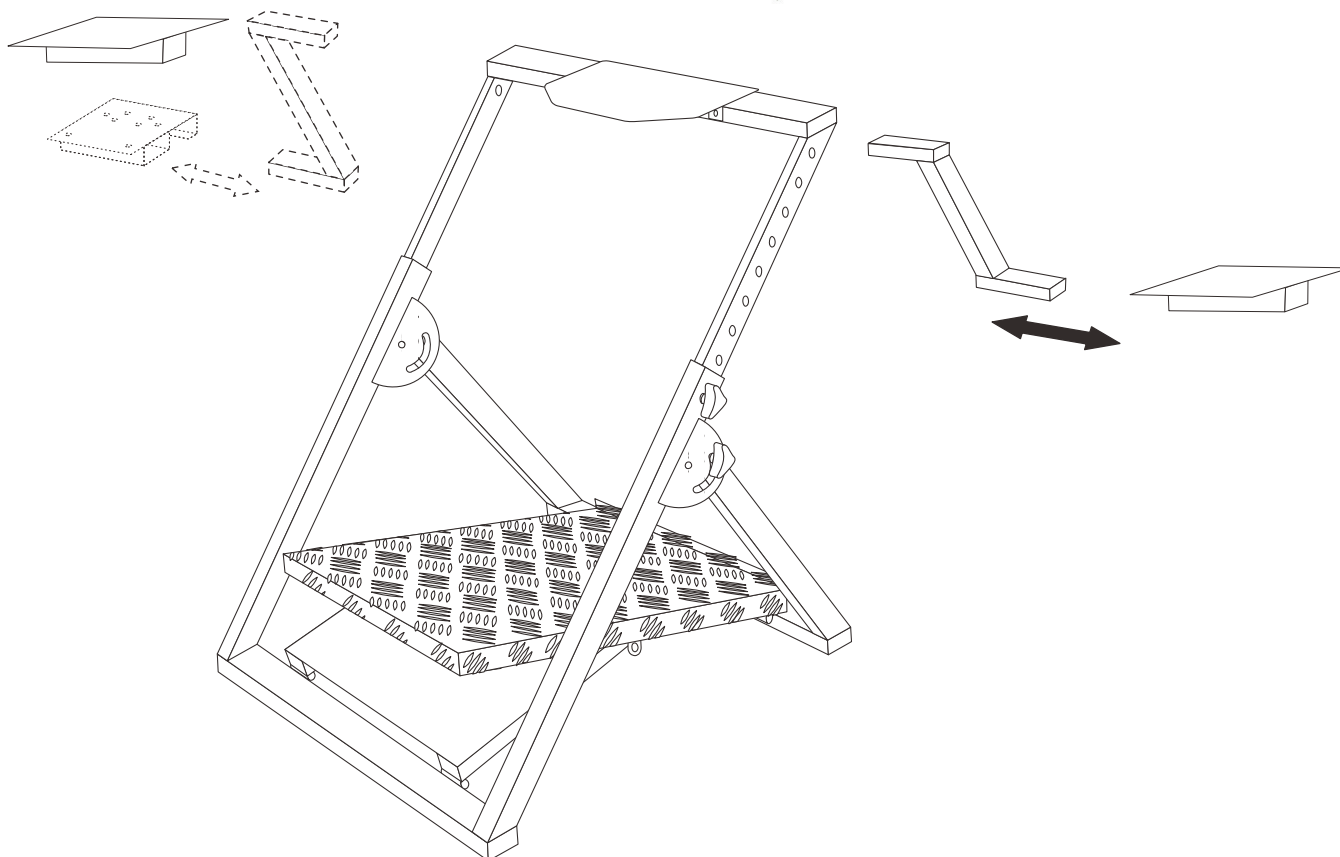
**For assistance please contact: [support@nextlevelracing.com](mailto:support@nextlevelracing.com)**



# FLIGHT STAND

**PICTURED AS A FLIGHT STAND BELOW USING OPTIONAL FLIGHT PACK. \*FLIGHT PACK COMES INCLUDED WITH FLIGHT STAND**

**M8 15MM SCREWS  
REPEAT BOTH SIDES**



**For assistance please contact: [support@nextlevelracing.com](mailto:support@nextlevelracing.com)**



# WHEEL STAND

## FULLY ADJUSTABLE



For assistance please contact: [support@nextlevelracing.com](mailto:support@nextlevelracing.com)



# WHEEL STAND

مع

الخطوة 1: أفرغ المحتويات وأخرج حامل العجلة من العلبة واسحب قضيب دعم العجلة للخارج.

في الثقب الجانبي لحامل العجلة، وكرر ذلك مع الجانب الآخر X LONG KNOB الخطوة 2: بعد الوصول للارتفاع المفضل لقضيب دعم حامل العجلة، اربط 1

وكرر ذلك مع الجانب الآخر، M\* ALLEN KEY باستخدام M8 10MM SCREW X الخطوة 3: اربط 1

المثبتة بالفعل بلوحة العجلة M6 55MM SCREWS AND NUTS x على قضيب دعم العجلة باستخدام WHEEL PLATE 2 الخطوة 4: قم بتركيب

الخطوة 5: تجاوز هذه الخطوة إذا لم تربط ناقل حركة التروس

SHIFTER BRACKET على SHIFTER ثم اربط، SHORT KNOB في أي من جانبي قضيب دعم العجلة مع إحكام الربط في الموضع باستخدام SHIFTER ARM اربط SHORT KNOB مع إحكام الربط في الموضع باستخدام ARM

PLASTIC CAPS على نهاية قضيب دعم العجلة الذي لم تربط ناقل حركة به - وإذا لم تربط أي ناقل حركة على الإطلاق، ينبغي ربط PLASTIC CAP x الخطوة 6: اربط 1 على كلا جانبي قضيب دعم العجلة

في أسفل لوحة الدواسة واسحب اللوحة للخارج وصولاً إلى الوضع المفضل ثم اربط المقابض بإحكام x الخطوة 7: لضبط وضع لوحة الدواسة، قم بفك المقابض 2

توضح الصورة أدناه لوحة الدواسة عند سحبها للخارج إلى أبعد وضع

M6 15MM SCREWS + NUTS x في فتحات لوحة الدواسة باستخدام PEDAL STOPPER 2 الخطوة 8: اربط

ربط الالكترنيات الخاصة بك

المزودة مناسبة لمعظم الالكترنيات الموجودة في السوق M6 20MM x الخطوة 9: سوف تكون مسامير 6

x سوف يمر 2. T500 فضلاً عن عجلة WHEEL PLATE لربط الكتيفة في OPTIONAL T500 BRACKET المزودة مع M6 50MM SCREWS x الخطوة 10: استخدم 2 وصولاً إلى العجلة الخاصة بك WHEEL PLATE عبر M6 50MM SCREWS

صفحة حامل الرف

يبدو في الصورة كحامل رف في الأسفل يستخدم صندوق رف اختياري. \* يكون صندوق الرف مرفقاً مع حامل الرف

For assistance please contact: [support@nextlevelracing.com](mailto:support@nextlevelracing.com)



# WHEEL STAND

## CZ

Krok 1: Rozbalte a rozložte z krabice ocelový stojan a vysuňte ocelovou tyč.

Krok 2: Po nastavení preferované výšky tyče zašroubujte 1 X LONG KNOB do postranního otvoru v ocelovém stojanu. Proved'te po obou stranách.

Krok 3: Zašroubujte 1 X M8 10MM SCREW pomocí M\* ALLEN KEY. Proved'te po obou stranách.

Krok 4: Nainstalujte WHEEL PLATE do ocelové tyče, použijte k tomu 2 x M6 55MM SCREWS AND NUTS, které jsou již nainstalované na ocelové desce.

Krok 5: PŘESKOČTE, POKUD NENASAZUJETE ZASOUVACÍ TYČ  
SHIFTER ARM připevněte na některou ze stran ocelové tyče. Utáhněte na místě pomocí SHORT KNOB. Potom nasad'te SHIFTER BRACKET na SHIFTER ARM a na místě utáhněte pomocí SHORT KNOB.

Krok 6: 1 x PLASTIC CAP nasad'te na konec ocelové tyče, kterou nepřipojíte k zasouvací tyči – pokud nepřipojíte žádnou tyč, nasad'te PLASTIC CAPS na obě strany ocelové tyče.

Krok 7: Pro nastavení pozice šlapky pedálu uvolněte 2 knoflíky pod šlapkou pedálu a šlapku posuňte do preferované pozice, poté knoflíky utáhněte.

Na fotografii níže je zobrazená pedálová šlapka při vysunutí do nejzazší pozice.

Krok 8: Zasuňte PEDAL STOPPER do otvorů v šlapce pedálu, použijte k tomu 2 x M6 15MM SCREWS + NUTS

### PŘIPOJENÍ VAŠÍ ELEKTRONIKY

Krok 9: Šrouby 6 x M6 20MM dodané v balení jsou vhodné pro většinu elektroniky na trhu.

Krok 10: Použijte 2 x M6 50MM SCREWS dodané OPTIONAL T500 BRACKET k připojení konzole k WHEEL PLATE stejně jako ke kolu T500. 2 x M6 50MM SCREWS projdou WHEEL PLATE a do vašeho kola.

Stojan - strana:

ZNÁZORNĚNÝ JAKO STOJAN NÍŽE S VYUŽITÍM VOLITELNÉHO BALÍČKU. \*BALÍČEK SE DODÁVÁ SE STOJANEM.



# WHEEL STAND

## NL

Stap 1: Haal de stuurstandaard uit de verpakking en ontvouw hem, schuif de stuursteunstang uit.

Stap 2: Nadat u de juiste hoogte hebt gevonden voor de stuursteunstang, schroef 1 X LONG KNOB in het gaat aan de zijkant van de stuurstandaard. Herhaal aan beide kanten.

Stap 3: Schroef 1 X M8 10MM SCREW in met de M\* ALLEN KEY. Herhaal aan beide kanten.

Stap 4: Installeer WHEEL PLATE op de stuursteunstang met behulp van de 2 x M6 55MM SCREWS AND NUTS die al op de stuurplaat zijn geïnstalleerd.

Stap 5: OVERSLAAN ALS U DE VERSNELLINGSPOOK NIET BEVESTIGT

Bevestig de SHIFTER ARM aan weerszijden van de stuursteunstang. Op z'n plaats vastdraaien met de SHORT KNOB. Bevestig vervolgens de SHIFTER BRACKET op de SHIFTER ARM en op z'n plaats vastdraaien met de SHORT KNOB.

Stap 6: Bevestig 1 x PLASTIC CAP op het uiteinde van de stuursteunstang, waarop u geen versnellingspook heeft bevestigd – als u helemaal geen versnellingspook bevestigd, plaats dan PLASTIC CAPS aan beide kanten van de stuursteunstang.

Stap 7: Om de positie van de pedaalplaat aan te passen, draait u de 2 x draaiknoppen onder de pedaalplaat los en schuift u de plaat uit naar de gewenste positie, draai daarna de draaiknoppen weer aan.

De foto hieronder toont de pedaalplaat in de verst uitgeschoven positie.

Stap 8: Bevestig de PEDAL STOPPER aan de gaten in de pedaalplaat met de 2 x M6 15MM SCREWS + NUTS

HET BEVESTIGEN VAN UW ELEKTRONICA

Stap 9: De meegeleverde 6 x M6 20MM schroeven passen op de meest gangbare elektronica die beschikbaar is.

Stap 10: Gebruik de meegeleverde 2 x M6 50MM SCREWS met de OPTIONAL T500 BRACKET om de beugel aan de WHEEL PLATE en het T500 stuur te bevestigen. De 2 x M6 50MM SCREWS gaan door de WHEEL PLATE en in uw stuur.

Vliegstandaard pagina:

HIER ONDER AFGEBEELD ALS VLIEGSTANDAARD MET GEBRUIKMAKING VAN DE HET OPTIONELE VLIEGPAKKET. \*VLIEGPAKKET IS MEEGELEVERD MET DE VLIEGSTANDAARD



# WHEEL STAND

## FR

Étape 1 : Sortez le support pour volant du carton, dépliez-le chariot mobile et tirez sa barre d'appui.

Étape 2 : Après avoir ajusté la barre d'appui à la hauteur désirée, vissez la pièce 1 X LONG KNOB dans le trou latéral du support pour volant. Répétez cette procédure sur l'autre côté du support.

Étape 3 : Vissez la vis 1 X M8 10MM SCREW à l'aide d'une M\* ALLEN KEY. Répétez cette procédure des deux côtés.

Étape 4 : Installez le WHEEL PLATE sur le support pour volant à l'aide des 2 x M6 55MM SCREWS AND NUTS déjà installés sur le wheel plate.

Étape 5 : SAUTEZ CETTE ÉTAPE SI VOUS NE FIXEZ PAS LE LEVIER DE VITESSES

Fixez le SHIFTER ARM de chaque côté de la barre d'appui du support pour volant. Serrez-le de manière à l'empêcher de tourner à l'aide du SHORT KNOB. Ensuite, fixez le SHIFTER BRACKET dans le SHIFTER ARM et fixez-le solidement à l'aide du SHORT KNOB.

Étape : Fixez le 1 x PLASTIC CAP à l'extrémité de la barre d'appui du support pour volant sur laquelle vous n'avez pas fixé un levier de vitesses – si vous ne fixez pas un levier de vitesses à toutes les extrémités, alors fixez des PLASTIC CAPS aux deux extrémités de la barre d'appui du support pour volant.

Étape 7 : Pour régler la position de la plaque pour pédalier, desserrez les boutons 2 x situés sous la plaque pour pédalier et placez-la dans la position désirée, puis resserrez les boutons.

La photo ci-dessous présente la plaque pour pédalier lorsqu'elle est placée dans la position la plus éloignée.

Étape 8 : Fixez le PEDAL STOPPER dans les trous situés dans la plaque pour pédalier à l'aide des 2 x M6 15MM SCREWS + NUTS

POUR FIXER VOS COMPOSANTES ÉLECTRONIQUES

Étape 9 : Les vis 6 x M6 20MM seront les plus adaptées aux appareils électroniques vendus sur le marché.

Étape 10 : Utilisez les 2 x M6 50MM SCREWS fournis pour un OPTIONAL T500 BRACKET afin de fixer le support au WHEEL PLATE et au T500 wheel. Les 2 x M6 50MM SCREWS passeront à travers le WHEEL PLATE et dans votre volant.

Page sur le support pour simulation de vol :

REPRÉSENTÉ COMME UN SUPPORT POUR SIMULATION DE VOL CI-DESSOUS GRÂCE AU KIT POUR VOL EN OPTION. \*LE KIT POUR VOL EST FOURNI AVEC UN SUPPORT POUR SIMULATION DE VOL INCLUS

**For assistance please contact: [support@nextlevelracing.com](mailto:support@nextlevelracing.com)**



# WHEEL STAND

## IT

Step 1: Disimballare ed estrarre il supporto guida dalla scatola, poi fare scorrere la barra di supporto.

Step 2: Una volta regolata l'altezza della barra, avvitare 1 X LONG KNOB nell'apposito foro del supporto guida. Ripetere su entrambi i lati.

Step 3: Avvitare 1 X M8 10MM SCREW usando la M\* ALLEN KEY. Ripetere su entrambi i lati.

Step 4: Fissare la WHEEL PLATE alla barra di supporto utilizzando 2 x M6 55MM SCREWS AND NUTS prefissate sulla piastra.

Step 5: SALTARE AL PUNTO SUCCESSIVO SE NON SI PREVEDE DI INSTALLARE IL CAMBIO MARCIA  
Fissare lo SHIFTER ARM su uno dei lati della barra di supporto. Fissare la posizione stringendo con lo SHORT KNOB. Successivamente fissare lo SHIFTER BRACKET sullo SHIFTER ARM e fissare la posizione utilizzando lo SHORT KNOB.

Step 6: Fissare 1 x PLASTIC CAP all'estremità della barra di supporto sulla quale non è stato fissato il cambio - nel caso in cui non si preveda di fissare alcun cambio, procedere al fissaggio di PLASTIC CAPS su entrambi i lati della barra di supporto.

Step 7: Per regolare la posizione del pedale, allentare le 2 x manopole sotto il pedale e far scorrere la piastra fino al raggiungimento della posizione desiderata, poi stringere le manopole.

L'illustrazione qui sotto mostra il pedale fissato sull'ultima posizione.

Step 8: Fissare il PEDAL STOPPER nei fori della piastra utilizzando  
2 x M6 15MM SCREWS + NUTS

### FISSAGGIO DI ALTRI DISPOSITIVI ELETTRONICI

Step 9: Le viti già incluse nella scatola, 6 x M6 20MM sono compatibili con la maggior parte dei dispositivi elettronici presenti sul mercato.

Step 10: Utilizzare le viti 2 x M6 50MM SCREWS fornite con OPTIONAL T500 BRACKET per fissare il braccio alla WHEEL PLATE e al volante T500. Le viti 2 x M6 50MM SCREWS dovranno passare attraverso la WHEEL PLATE e successivamente attraverso il volante.

Pagina sul Supporto di Volo:

SUPPORTO DI VOLO CON FLIGHT PACK OPZIONALE. \*IL FLIGHT PACK È INCLUSO NEL SUPPORTO DI VOLO





# WHEEL STAND

## ES

Paso 1: Desembale y despliegue la base del volante de la caja y deslice el volante en la barra de soporte.

Paso 2: Después de ajustar la altura que desee para la barra de soporte de la base del volante, atornille el 1 X LONG KNOB en el orificio lateral de la base del volante. Repita en ambos lados.

Paso 3: Atornille el 1 X M8 10MM SCREW usando la M\* ALLEN KEY. Repita en ambos lados.

Paso 4: Instale la WHEEL PLATE en la barra de soporte del volante usando los 2 x M6 55MM SCREWS AND NUTS ya instalados en la placa del volante.

Paso 5: OMITIR SI NO INSTALA EL CAMBIO DE MARCHAS

Instale el SHIFTER ARM en cualquier lado de la barra de soporte del volante. Apriételo usando la SHORT KNOB. A continuación instale el SHIFTER BRACKET en el SHIFTER ARM y apriételo usando la SHORT KNOB.

Paso 6: Instale la 1 x PLASTIC CAP en el extremo de la barra de soporte del volante en el que no instalará el cambio de marchas ; si no instala ningún cambio, instale las PLASTIC CAPS a ambos lados de la barra del volante.

Paso 7: Para ajustar la posición de la placa del pedal, afloje las 2 perillas bajo la placa de pedal y deslice la placa a la posición que prefiera y apriete las perillas.

La siguiente foto muestra la placa del pedal deslizada en la posición más alejada.

Paso 8: Instale el PEDAL STOPPER en los orificios de la placa del pedal usando los 2 x M6 15MM SCREWS + NUTS

INSTALAR LOS COMPONENTES ELECTRÓNICOS

Paso 9: Los tornillos 6 x M6 20MM incluidos se adaptan a la mayoría de componentes electrónicos del mercado.

Paso 10: Use los 2 x M6 50MM SCREWS incluidos con el OPTIONAL T500 BRACKET para instalar el soporte a la WHEEL PLATE así como el volante T500. Los 2 x M6 50MM SCREWS atravesarán la WHEEL PLATE y unirá el volante.

Página de base de vuelo:

IMAGEN DE LA BASE DE VUELO USANDO EL PAQUETE DE VUELO OPCIPNAL. \*EL PAQUETE DE VUELO INCLUYE LA BASE DE VUELO



# WHEEL STAND

## DE

Schritt 1: Auspacken Sie und entfalten Sie das Zentrierständer aus der Schachtel und schieben Sie die Radauflageleiste.

Schritt 2: Nach dem Ausbilden der Höhe, die Sie für die Auflageleiste des Radstandes bevorzugen, schrauben Sie 1 X LONG KNOB in das Seitenloch des Radstandes ein. Wiederholen Sie für beide Seiten.

Schritt 3: Schrauben Sie 1 X M8 10MM SCREW mit M\* ALLEN KEY. Wiederholen Sie für beide Seiten.

Schritt 4: Installieren Sie WHEEL PLATE an der Radauflageleiste mit den 2 x M6 55MM SCREWS AND NUTS, die bereits auf der Radplatte installiert wird.

Schritt 5: LASSEN SIE AUS, WENN SIE DIE SCHALTUNG NICHT BEFESTIGEN WERDEN.  
Befestigen Sie den SHIFTER ARM in beiden Seiten der Radauflageleiste. Ziehen Sie mit SHORT KNOB an. Dann befestigen Sie den SHIFTER BRACKET auf den SHIFTER ARM und ziehen Sie sie mit SHORT KNOB an.

Schritt 6: Befestigen Sie 1 x PLASTIC CAP am Ende der Radauflageleiste, womit eine Schaltung wird not befestigt- wenn Sie überhaupt keine Shifter befestigen wollen, dann befestigen Sie PLASTIC CAPS an beiden Seiten der Radauflageleiste.

Schritt 7: Um die Pedalplattenposition einzustellen, lösen Sie die 2 x Knöpfe unterhalb der Pedalplatte und schieben Sie die Platte in die bevorzugte Lage und dann ziehen Sie die Knöpfe fest.

Das untenstehende Foto zeigt die Pedalplatte, wenn sie in die weiteste Position geschoben wird.

Schritt 8: Bringen Sie den PEDAL STOPPER an die Löcher in der Pedalplatte an  
2 x M6 15MM SCREWS + NUTS

### BEFESTIGUNG IHRE ELEKTRONIK

Schritt 9: Die 6 x M6 20MM screws werden für die meisten Elektronik auf dem Markt passen.

Schritt 10: Verwenden Sie die 2 x M6 50MM SCREWS mit der OPTIONAL T500 BRACKET, um die Halterung an WHEEL PLATE sowie das T500 Rad zu befestigen. Die 2 x M6 50MM SCREWS gehen durch WHEEL PLATE und in Ihrem Rad.

Flugstand Seite:

PICTURED AS A FLIGHT STAND BELOW USING OPTIONAL FLIGHT PACK. \*FLIGHT PACK COMES INCLUDED WITH FLIGHT STAND

ES WIRD ALS FLUGSTAND UNTER BENUTZUNG VON OPTIONALEM FLUGPLATZ DARGESTELLT. \* FLUG-PACK WIRD MIT FLUGSTAND UMFASST.

**For assistance please contact: [support@nextlevelracing.com](mailto:support@nextlevelracing.com)**



# WHEEL STAND

## AVAILABLE ACCESSORIES TO BUILD THE ULTIMATE COCKPIT



For assistance please contact: [support@nextlevelracing.com](mailto:support@nextlevelracing.com)

# next level RACING



Completely Upgradeable to...



Floor Mat



Monitor Stand



Gaming Desktop



Flight Pack



Seat Add On



Motion Platform V3



The **ULTIMATE**  
Motion Cockpit

For assistance please contact: [support@nextlevelracing.com](mailto:support@nextlevelracing.com)